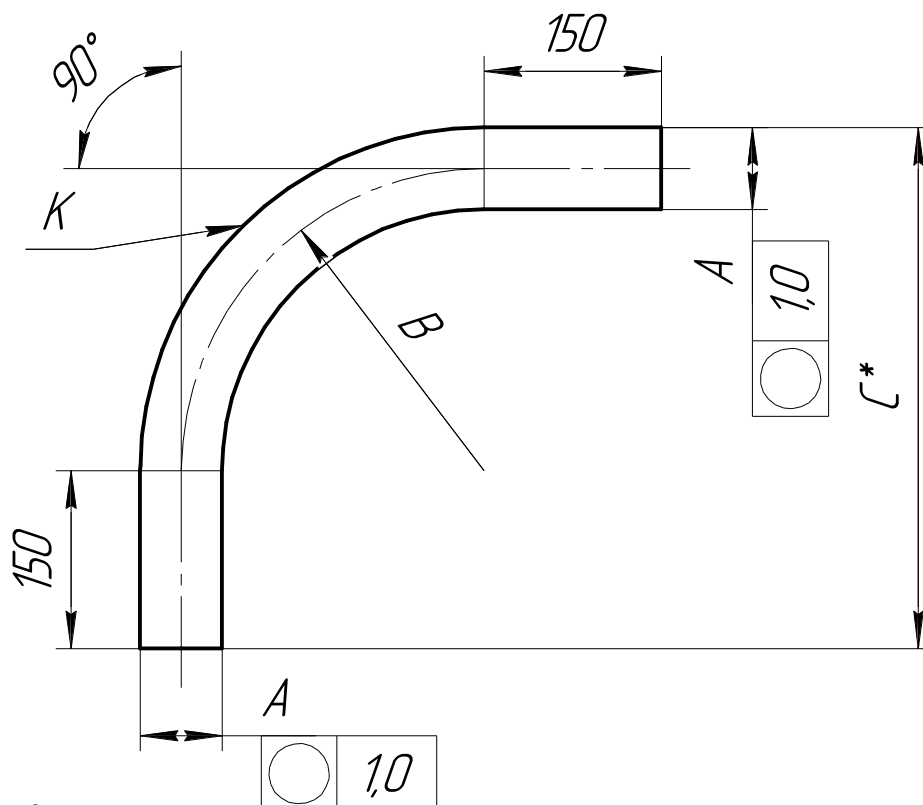


✓ (✓)

Справка №



1. *Размер для справок
2. Общие допуски ГОСТ 30893.1 – т
3. Полное обозначение и наименование чертежа согласно табл.1
4. На поверхности К дефекты не допускаются
5. Покрытие наружных поверхностей:
 - при обозначении 130 XXXX – грунтовка один слой; эмаль по RAL 5007
 - при обозначении 130 XXXX ОЦ – оцинковка наружных поверхностей

Таблица 1

<i>Обозначение</i>	<i>Наименование</i>	<i>A,мм</i>	<i>B,мм</i>	<i>C,мм</i>	<i>Материал</i>	<i>Масса кг</i>
<i>130 0076</i>	<i>Колено 90° Ø76</i>	<i>Ø76</i>	<i>R250</i>	<i>438</i>	<i>Труба 76x3,5</i>	<i>4,3</i>
<i>130 0108</i>	<i>Колено 90° Ø108</i>	<i>Ø108</i>	<i>R400</i>	<i>604</i>	<i>Труба 108x3,5</i>	<i>8,3</i>
<i>130 0127</i>	<i>Колено 90° Ø127</i>	<i>Ø127</i>	<i>R665</i>	<i>878,5</i>	<i>Труба 127x4,5</i>	<i>18,2</i>
<i>130 0152</i>	<i>Колено 90° Ø152</i>	<i>Ø152</i>	<i>R795</i>	<i>1021</i>	<i>Труба 152x4</i>	<i>22,5</i>

					130 XXXX			
Изм.	Лист	№ докум.	Подп.	Дата	Колено 90° (см. табл 1 – графа “Наименование”)	Лит.	Масса	Масштаб
Разраб.	Кламдоцкий						см. табл. 1	1:10
Пров.	Меркулов							
Т.контр.						Лист	Листов	1
Н.контр.								
Утв.	Ситников				см. табл. 1	ООО “ЭРОСТ Групп” Санкт-Петербург		